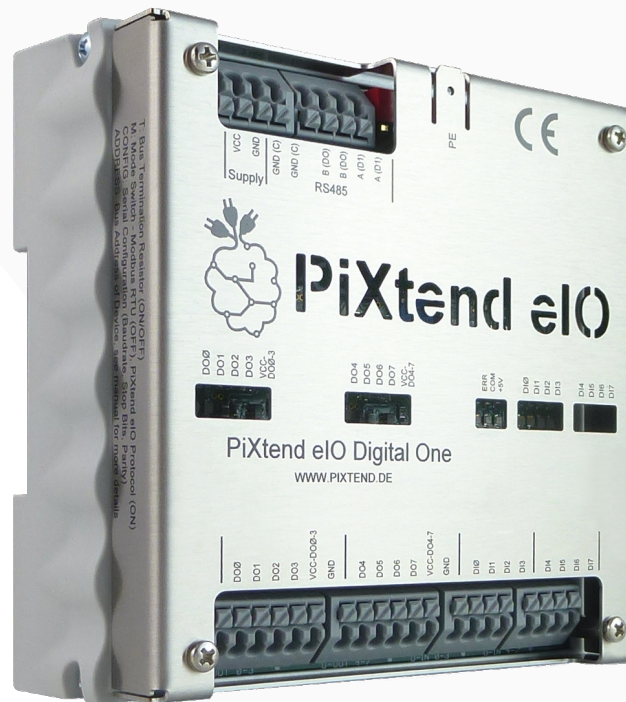


PiXtend® eIO I/O Modul



PiXtend® eIO - Einfach, zuverlässig und anschlussfreudig

- Zähler-/Counter-Funktionalität: Up/Down Counter, 2-Kanal-Counter, unabhängig vom Bus-Zyklus
- Bis zu 32 Geräte können in einem Netzwerk/Bus zusammen betrieben werden
- Die eIO-Geräte lassen sich über Modbus RTU und das schlanke "PiXtend® eIO ASCII Protokoll" ansprechen

FUNKTION		PiXtend® eIO DIGITAL ONE	PiXtend® eIO ANALOG ONE
HARDWARE	SPANNUNGSVERSORGUNG KOMMUNIKATION DIGITALE EINGÄNGE (DI) INKL. ZÄHLFUNKTION DIGITALE AUSGÄNGE (DO) ANALOG SPANNUNGSEINGÄNGE (AI-U) ANALOG STROMEINGÄNGE (AI-I) ANALOG SPANNUNGS AUSGÄNGE (AO-U) ANALOG STROM AUSGÄNGE (AO-I) DRAHTBRUCHERKENNUNG TEMPERATURBEREICH MASSE - OHNE GEHÄUSE (BASIC) MASSE - MIT GEHÄUSE (PRO) FORMFAKTOR KONFORMITÄT PiXtend®-KOMPATIBILITÄT BAUDRATE	24 V DC ±20 % EIA/RS485, halbduplex (2-Draht) 8x 3,3/5/12/24 V 8x 0,5 A, 5/12/24 V, HyperLogic <1 ms - - - - - 0 °C...+60 °C 96,3 x 101,8 x 21 mm 106 x 105 x 45 mm Aluminium Gehäuse für Montage auf Tragschiene CE, RoHS, Modbus, IEC 61131-2 (SPS-Norm) direkt: V2-L-, V2-S- mit USB-RS485 Dongle von 2400 bis 230400, Parität: keine, gerade oder ungerade	24 V DC ±20 % EIA/RS485, halbduplex (2-Draht) - - 4x 0...5 V/0...10 V, 10 Bit 4x 0...20 mA, 10 Bit 4x 0...10 V, 12 Bit 2x 0...20 mA, 12 Bit bei 0...20 mA Ausgängen 0 °C...+60 °C 96,3 x 101,8 x 21 mm 106 x 105 x 45 mm Aluminium Gehäuse für Montage auf Tragschiene CE, RoHS, Modbus, IEC 61131-2 (SPS-Norm) direkt: V2-L-, V2-S- mit USB-RS485 Dongle von 2400 bis 230400, Parität: keine, gerade oder ungerade
SOFTWARE	UNTERSTÜTZTE PROTOKOLLE SCHNELLE DIGITALLOGIK "HYPERLOGIC" SICHERHEIT SUPPORT FÜR	Modbus RTU, PiXtend® eIO ASCII Protokoll Verfügbar Watchdog-Timer, CRC-Prüfsumme, Parity-Check CODESYS® V3, Java, C, C++, C#, Python, FHEM, Node-RED	Modbus RTU, PiXtend® eIO ASCII Protokoll - Watchdog-Timer, CRC-Prüfsumme, Parity-Check CODESYS® V3, Java, C, C++, C#, Python, FHEM, Node-RED

Produkt Highlights

PiXtend® eIO ist das I/O Erweiterungssystem für digitale und analoge Standard Ein- und Ausgänge und ergänzt eine PiXtend® V2 Steuerung optimal. Einfache, logische Verknüpfungen zwischen Ein- und Ausgängen können mit der schnellen „Hyper Logic“ von den Modulen selbst ausgeführt werden. Ihr Vorteil, es sind keine Datenübertragungen über das Bus-system notwendig. Die digitalen Eingänge lassen sich zum

Zählen von Ereignissen nutzen. Somit muss dieser Vorgang nicht über die Software realisiert werden.

Die Geräte werden über den robusten RS485-Bus angeschlossen. Durch die Modbus RTU Unterstützung fügen sich eIO-Geräte in vorhandene Systeme ein. In Bezug auf die Kommunikation und die Protokolle, ist PiXtend® eIO einfach und anwenderfreundlich.

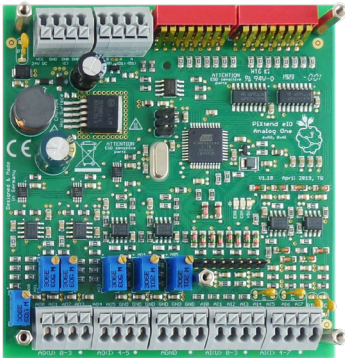
Kundenvorteile

- Industrieausgänge, 8x High-Side-Schalter, Einspeisung in zwei Gruppen, vollumfänglich geschützt
- Watchdog-Timer zur Überwachung der Datenübertragung, gesichert per CRC-Prüfsumme. Ausgänge werden bei Bedarf in einen einstellbaren, sicheren Zustand versetzt

Anwendungen

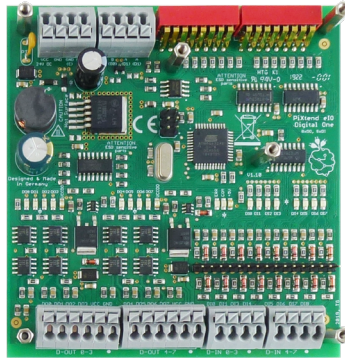
- Steuerung für den Geräte- und Maschinenbauer
- Steuerung für den Anlagenbau

Analog One Basic



Art.-Nr.: 50199 009

Digital One Basic



Art.-Nr.: 50199 007

- › Baugruppe-Basisausführung

PiXtend® eIO Pro Modelle

Analog One Pro



Art.-Nr.: 50199 010

Digital One Pro



Art.-Nr.: 50199 008

- › Komplettbaugruppe Pro
- › Hutschienengehäuse aus Aluminium
- › Haube aus gebürstetem Edelstahl



Über Kontron

Kontron ist ein weltweit führender Anbieter von IoT/Embedded Computer Technologie (ECT) und bietet über ein kombiniertes Portfolio aus Hardware, Software und Services individuelle Lösungen in den Bereichen Internet der Dinge (IoT) und Industrie 4.0 an. Mit seinen Standard- und kundenspezifischen Produkten auf Basis neuester, hoch zuverlässiger Technologien ermöglicht Kontron sichere und innovative Anwendungen für verschiedenste Branchen. Dadurch profitieren Kunden von einer schnelleren Time-to-Market, niedrigerer Total-Cost-of-Ownership, längeren Produktlebenszyklen und ganzheitlich integrierten Applikationen.

Weitere Informationen finden Sie unter: www.kontron.de

Über Kontron Electronics

Kontron Electronics GmbH ist ein Full-Service-Anbieter im Bereich Elektronik, Entwicklung und Fertigungsdienstleistung. Das Unternehmens-Portfolio umfasst firmeneigene und kundenspezifische Produkte, Entwicklungs- und Konstruktionsdienstleistungen komplexer Elektronik-Komponenten, -Module und -Systeme sowie Produktions- und Montagendienstleistungen für komplette Baugruppen. Das Unternehmen ist Teil des Technologiekonzerns Kontron AG.

Für weitere Informationen besuchen Sie bitte: www.kontron-electronics.de

Ihr Kontakt

Kontron Electronics GmbH

Max-Planck-Straße 6
72636 Frickenhausen, Germany
Tel.: +49 7022 4057-0
info@kontron-electronics.de

www.kontron-electronics.de

Global Headquarters

Kontron Europe GmbH

Gutenbergstraße 2
85737 Ismaning, Germany
Tel.: +49 821 4086-0
info@kontron.com

www.kontron.com

